



EDUSANO

EDUSANO BİLİŞİM YAZILIM TANITIM VE
TASARIM HİZMETLERİ
SANAYİ VE TİCARET LİMİTED ŞİRKETİ



eDMO DEVLET MALZEME OFİSİ



EDUSANO BİLİŞİM YAZILIM TANITIM
VE TASARIM HİZMETLERİ SANAYİ VE
TİCARET LİMİTED ŞİRKETİ



FSM Mahallesi Poligon Caddesi
Buyaka Kule 2 Sitesi No:8/B Blok, Kat
16, 34771 Ümraniye/İstanbul



info@edusano.com
0216 312 55 00

EDUSANO



eDMO

**EDUSANO BİLİŞİM
DEVLET MALZEME OFİSİ
KATALOĞU**

www.edusano.com

FİRMAMIZIN DMO KATALOĞUNDA SATIŞI YAPILAN ÜRÜNLERİN TANITIMI AMACIYLA DEVLET MALZEME OFİSİ GENEL
MÜDÜRLÜĞÜ'NDEN ALINAN .../20.. TARİH VE SAYILI İZİNLE BASTIRILMIŞTIR.

Misyonumuz

Sizin için daha iyisini, kalitelisini, ucuzunu Profesyonel ekip, ileri teknoloji ve özveri ile üretiyoruz.

Vizyonumuz

Sürekli gelişme, hızlı ve hatasız servis, müşteri memnuniyeti, verimli ve kaliteli üretim, tek seferde doğru iş yapmak.

%100 Müşteri Memnuniyeti

Daima müşteri odaklı çalışarak müşteri memnuniyetinden ödün vermeden büyümeye ve hizmet vermeye devam ediyoruz.

**KURUMSAL ÇÖZÜMLERDE,
ALANINDA UZMAN
ÜRETİCİLER İLE EN İYİ
HİZMETİ SUNMAK İÇİN VARIZ.**

Firmamızın uzman satış ve teknik ekibi ile, bugün ve gelecekteki iş ihtiyaçlarınızı karşılayacak, başlangıç seviyesinden en yüksek seviyeye kadar, maksimum kapasite ve performans sağlayan ürün ve çözümler ile satış öncesi ve sonrası katma değerli hizmetler sunmaktadır.

SFP-10G-SR**DMO KATALOG KODU: 72857-K1577**

ARISTA Arista SFP-10G-SR SFP
Alici-Verici (SFP Transceiver)

**ARISTA**

İletim Hızı (Gbit/s):	10
Maksimum İletim Mesafesi (Metre):	300
Diğer Özellikler:	Connector Type: LC Wave-length(nm): 850 Cable Type: MMF Up to 300m link length with 2000 MHz*km duplex MMF (OM3) Optical Interoperability with 10GBASE-SRL

SFP-1G-T**DMO KATALOG KODU: 72859-K1577**

ARISTA SFP-1G-T SFP
Alici-Verici (SFP Transceiver)

**ARISTA**

İletim Hızı (Gbit/s):	1
Maksimum İletim Mesafesi (Metre):	100
Diğer Özellikler:	Connector Type: RJ-45 Cable Type: Cat5 (UTP) Up to 100m link length over Category 5 copper cables, supporting both 100 Megabit and 1 Gigabit Ethernet

SFP-1G-SX**DMO KATALOG KODU: 72860-K1577**

ARISTA SFP-1G-SX SFP
Alici-Verici (SFP Transceiver)

**ARISTA**

İletim Hızı (Gbit/s):	1
Maksimum İletim Mesafesi (Metre):	550
Diğer Özellikler:	Connector Type: LC Wave-length(nm): 850 Cable Type: MMF Up to 550m link length with 500 MHz km MMF(OM')

CCS-720XP-24Y6-F**DMO KATALOG KODU: 72854-K1577**ARISTA CCS-720XP-24Y6-F
Anahtarlama Cihazı (Switch)**ARISTA**

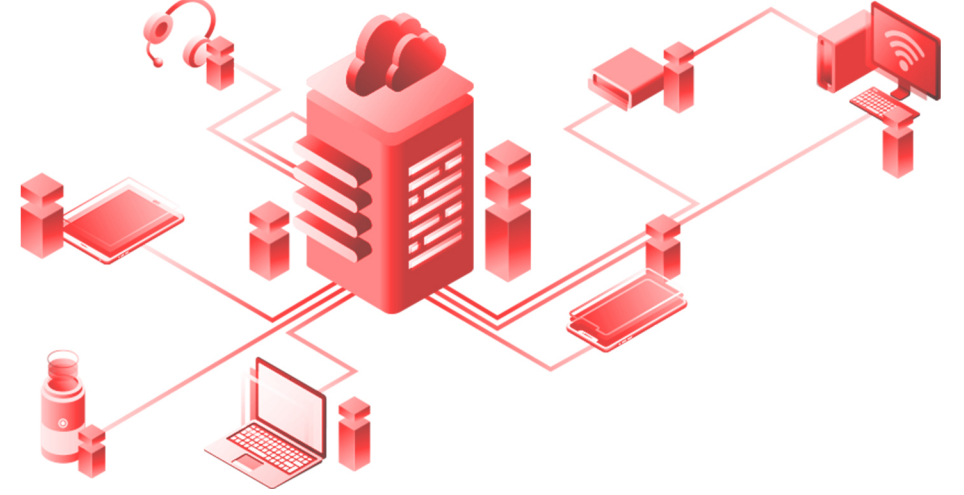
Bağlantı Noktası Sayısı:	30
Anahtar Bant Genişliği:	174 Gbps
Sabit Bağlantı Noktaları Açıklaması:	24x 10M-1GbE RJ45@ 30W, Uplinks: 6X25G SFP
Paket İletim Hızı:	512 Mpps
Fiziksel Özellikler:	48,3 X 4,4 X 31,75 Cm 6 Kg FAN-7000-F
Yönetim Yazılımı:	Cloud Vision, Configuration Rollback 100M/1G Management Port, RS-232 Serial Console Port, USB Port, SNMPv1, V2, V3, Telnet and SSHv2, Syslog, AAA
Güvenlik:	PDP, Service ACLs, CPP, Ingress/Egress ACL susing L2, L3, L4 fields, MAC ACLs, 802.1X Enhancements, TACACS+, RADIUS, DHCP Relay, ARP trapping
Diğer Özellikler:	Latency (RJ-45): 1.2 Ns. CPU: Dual-Corex86, System Memory: 4GB, System Flash: 4GB, Packet Buffer: 8MB Power: 164W/177W Power Supply: PWR-621-AC-RED

DCS-7010T-48-F**DMO KATALOG KODU: 72846-K1577**ARISTA DCS-7010T-48-F
Anahtarlama Cihazı (Switch)**ARISTA**

Bağlantı Noktası Sayısı:	52
Anahtar Bant Genişliği:	176 Gbps
Sabit Bağlantı Noktaları Açıklaması:	48 X10/100/1000 RJ-45,4 X 10GbE SFP+
Paket İletim Hızı:	132 Mpps
Fiziksel Özellikler:	44,5 X 4,4 X 25,4cm 4,3 Kg
Yönetim Yazılımı:	Cloud Vision, 10/100/1000 ManagementPort, RS-232 Serial Console Port, USB Port, SNMPv1, V2, V3, Managementover IPv6, Telnet and SSHv2, Syslog, AAA, Industry Standard CLt
Güvenlik:	IPv4/IPv6 Ingress & Egress ACL susing L2, L3, L4-fields, MAC ACLs, ACL Deny Logging, ACL-Counters, CPP, PDP, Service ACLs, DHCP Relay/Snooping, MAC Security, TACACS+, RADIUS
Diğer Özellikler:	Latency(RJ-45): 3 Ns. CPU: Multi-Corex86 System Memory: 4GB System Flash: 4GB Packet Buffer: 4MB

SFP-25G-SR**DMO KATALOG KODU: 72861-K1577**ARISTA SFP-25G-SR SFP
Alıcı-Verici (SFP Transceiver)**ARISTA**

İletim Hızı (Gbit/s):	25
Maksimum İletim Mesafesi (Metre):	100
Diğer Özellikler:	Connector Type: LC Wave-length(nm): 850 Cable Type: MMF Core Size(um): 50.0 Up to 70m link length with OM3 and 100m over OM4 duplex multimode fiber

**EDUSANO****“TEKNOLOJİDE GÜVEN”
KURUMSAL ÇÖZÜMLER****DMO ÜRÜN KATALOĞU**

DCS-7050CX3-32S-F
DMO KATALOG KODU: 72853-K1577

ARISTA DCS-7050CX3-32S-F
Anahtarlama Cihazı (Switch)



ARISTA

Bağlantı Noktası Sayısı:	32
Anahtar Bant Genişliği:	6,4 Tbps
Sabit Bağlantı Noktaları Açıklaması:	32x 100G QSFP100 Ports, 2SFP+ Ports
Paket İletim Hızı:	2000 Mpps
Fiziksel Özellikler:	48,3 X 4,4 X 40,64 cm 9,1 Kg
Yönetim Yazılımı:	CloudVision, 10/100/1000 Management Port, RS-232 Serial Console Port, USB Port, SNMPv1, V2, V3, Managementover IPv6, Telnet and SSHv2, Syslog, AAA, Industry Standard CLT
Güvenlik:	IPv4/IPv6 Ingress & Egress ACL susing L2, L3, L4, MAC ACLs, ACL Drop Logging and ACL Counters, CPP, PDP, Service ACLs, DHCP Relay/Snooping, MACSecurity, TACACS+, RADIUS
Diğer Özellikler:	Latency(RJ-45): 800 Ns. CPU: Quad-Corex86, System Memory: 8GB, System Flash: 8GB, Packet Buffer: 32MB Power Supplies 500W AC 500W DC

DCS-7020SR-24C2-F
DMO KATALOG KODU: 72848-K1577

ARISTA DCS-7020SR-24C2-F
Anahtarlama Cihazı



ARISTA

Bağlantı Noktası Sayısı:	26
Anahtar Bant Genişliği:	880 Gbps
Sabit Bağlantı Noktaları Açıklaması:	24 X 10G And 2 QSFP100
Paket İletim Hızı:	300 Mpps
Fiziksel Özellikler:	43,9 X 4,34 X 40,1cm)7.5 Kg FAN-7000-F/R
Yönetim Yazılımı:	CloudVision, 100M/1G Management Port, RS-232 Serial Console Port ,USB Port, SNMPv1, V2, V3, Managementover IPv6, Telnet and SSHv2, Syslog, AAA, Industry Standard CLT
Güvenlik:	CPP, PDP, Service ACLs, IPv4/IPv6 ACL susing L2, L3, L4 fields, MAC ACLs, ACL Deny Logging, ACL Counters, DHCP Relay/Snooping, MAC Security, TACACS+, RADIUS
Diğer Özellikler:	Latency(RJ-45): 3.8 Ns. CPU: Quad-Corex86, System Memory: 8GB, System Flash: 4GB, Packet Buffer: 3GB,Power Supplies: PWR-500AC PWR-500-DC

DCS-7050TX3-48C8-F
DMO KATALOG KODU: 72852-K1577

ARISTA DCS-7050TX3-48C8-F
Anahtarlama Cihazı (Switch)



ARISTA

Bağlantı Noktası Sayısı:	56
Anahtar Bant Genişliği:	2,56 Tbps
Sabit Bağlantı Noktaları Açıklaması:	48x 10G-T 8x QSFP100
Paket İletim Hızı:	1000 Mpps
Fiziksel Özellikler:	48,3 X 4,4 X 46,8 Cm 9,36 Kg
Yönetim Yazılımı:	CloudVision, 10/100/1000 Management Port, RS-232 Serial Console Port, USBPort, SNMPv1, V2, V3, Managementover IPv6, Telnet and SSHv2, Syslog, AAA, Industry Standard CLT
Güvenlik:	IPv4/IPv6 Ingress & Egress ACL susing L2, L3, L4, MAC ACLs, ACL Drop Logging and ACL Counters, CPP, PDP, Service ACLs, DHCP Relay/Snooping, MAC Security, TACACS+, RADIUS
Diğer Özellikler:	Latency(RJ-45): 3usec. CPU: Quad-Corex86, System Memory: 8GB, System Flash: 8GB, Packet Buffer: 32MB Power Supplies: 511W AC 511W DC

CCS-720XP-48ZC2-F
DMO KATALOG KODU: 72856-K1577

ARISTA CCS-720XP-48ZC2-F
Anahtarlama Cihazı (Switch)



ARISTA

Bağlantı Noktası Sayısı:	54
Anahtar Bant Genişliği:	440 Gbps
Sabit Bağlantı Noktaları Açıklaması:	40 X MGig(100M - 2.5Gb) RJ45 @ 30W,8 X MGig (L100M - 5Gb) RJ45 @ 60W, Uplinks: 4x 25G SFP, 2x 100G QSFP SFP
Paket İletim Hızı:	1300 Mpps
Fiziksel Özellikler:	48,3 X 4,4 X 31,75 Cm 7 Kg FAN-7000-F
Yönetim Yazılımı:	Cloud Vision, Configuration Rollback 100M/1G Management Port, RS-232 Serial Console Port , USB Port, SNMPv1, V2, V3, Telnet and SSHv2, Syslog, AAA
Güvenlik:	PDP, Service ACLs, CPP, Ingress/Egress ACL susing L2, L3, L4 fields, MAC ACLs, 802.1X Enhancements, TACACS+, RADIUS, DHCP Relay, ARP trapping
Diğer Özellikler:	Latency(RJ-45): 1.2 Ns. CPU: Dual-Corex86, System Memory:4GB, System Flash: 4GB, Packet Buffer: 8MB, Power: 164W/177W, Power Supply: PWR-1021-AC-RED

DCS-7050SX3-48YC8-F
DMO KATALOG KODU: 72849-K1577

ARISTA DCS-7050SX3-48YC8-F
Anahtarlama Cihazı (Switch)



ARISTA

Bağlantı Noktası Sayısı:	56
Anahtar Bant Genişliği:	4,8 Tbps
Sabit Bağlantı Noktaları Açıklaması:	48x 25G SFP And 8x 100G QSFP Ports
Paket İletim Hızı:	1000 Mpps
Fiziksel Özellikler:	48,3 X 4,4 X 44,6 Cm 9,22 Kg
Yönetim Yazılımı:	CloudVision, 10/100/1000 Management Port, RS-232 Serial Console Port, USB Port, SNMPv1, V2, V3, Managementover IPv6, Telnet and SSHv2, Syslog, AAA, Industry Standard CLT
Güvenlik:	IPv4/IPv6 Ingress & Egress ACL susing L2, L3, L4, MACACLs, ACL Drop Logging and ACL Counters, CPP, PDP, Service ACLs, DHCP Relay/Snooping, MAC Security, TACACS+, RADIUS
Diğer Özellikler:	Latency (RJ-45): 800ns. CPU: Quad-Corex86, System Memory: 8GB System Flash: 8GB, Packet Buffer: 32MB Power Supplies 500W AC 500W DC

CCS-720XP-48Y6-F
DMO KATALOG KODU: 72855-K1577

ARISTA CCS-720XP-48Y6-F
Anahtarlama Cihazı (Switch)



ARISTA

Bağlantı Noktası Sayısı:	54
Anahtar Bant Genişliği:	198 Gbps
Sabit Bağlantı Noktaları Açıklaması:	48x 10M-1GbE RJ45@ 30W, Uplinks: 6X25G SFP
Paket İletim Hızı:	590 Mpps
Fiziksel Özellikler:	48,3 X 4,4 X 31,75 Cm 6,9 Kg FAN-7000-F
Yönetim Yazılımı:	Cloud Vision, Configration Rollback 100M/1G Management Port, RS-232 Serial Console Port , USB Port, SNMPv1, V2, V3, Telnet and SSHv2, Syslog, AAA
Güvenlik:	PDP, Service ACLs, CPP, Ingress/Egress ACL susing L2, L3, L4 fields, MAC ACLs, 802.1X Enhancements, TACACS+, RADIUS, DHCP Relay, ARP trapping
Diğer Özellikler:	Latency(RJ-45): 1.2 Ns. CPU: Dual-Corex86, System Memory:4GB, System Flash: 4GB, Packet Buffer: 8MB, Power: 164W/177W, Power Supply: PWR-1021-AC-RED